

Malé Declaration

Air Pollution & public awareness

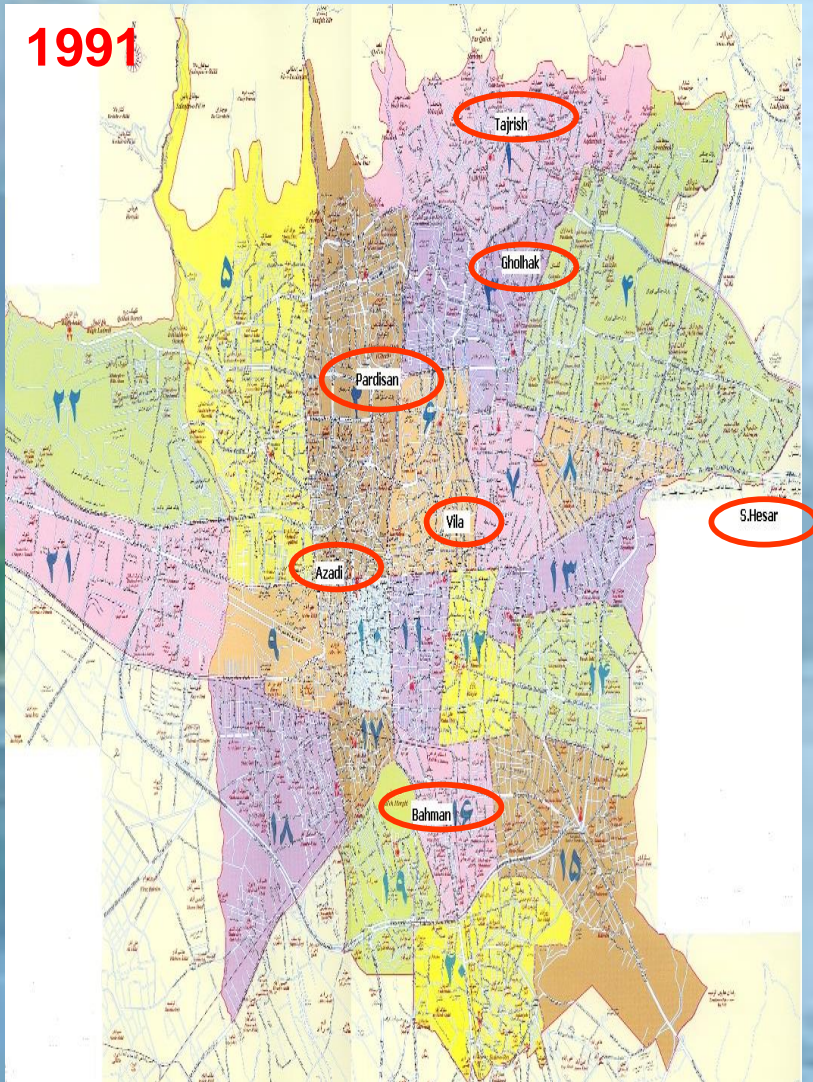
Maryam Izadpanah
Expert of Air Pollution
Monitoring

Introduction

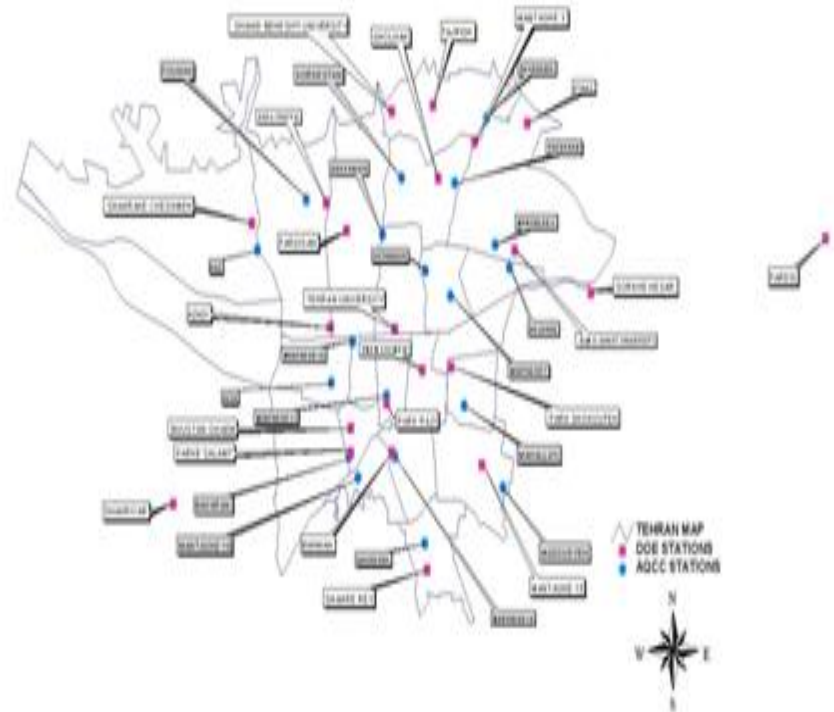
- In 1986, The managers of Department Of the Environment of Iran concluded that measurement of air pollutants Parameters in large cities especially in Tehran are necessary and begin measuring with portable devices
- In 1990 the 7 air pollution monitoring stations in Tehran installed and now after 23 years, it has increased to more than 160 stations in whole the country.

Distribution of stations in Tehran

1991



2012



Available Acquisition methods

- Continuous analyzers
- Active samplers
- Passive samplers



Ambient Air Quality Monitoring

On-line system



Modem



Data acquisition system

Real-Time Monitoring for
Emergency Condition



AQI (AIR Quality INDEX)

AQI	CO(ppm)	O ₃ (ppb)	NO ₂ (ppb)	SO ₂ -(ppb)	PM-10(μg/m ³)	PM-2.5(μg/m ³)
	8hr	1hr	1hr	24hr	24hr	24hr
0	0	0	0	0	0	0
50	4.5	60	150	30	75	15.5
100	9	120	300	140	150	35
200	15	200	600	300	375	150
300	30	400	1200	600	625	250
400	40	500	1600	800	875	350
500	50	600	2000	1000	1000	500

PSI	Condition
0 – 50	Clean
50 – 100	Healthy
100 – 200	Unhealthy
200 – 300	Very Unhealthy
> 300	Hazardous

Public Awareness methods

- Air Pollution Reduction Committee establishment in all provinces.
- Air Pollution Information Center(MAHAR) establishment in Tehran and other big cities. ☐
- Prepare daily , monthly, seasonal and annual reports for big cities & the cities with haze problem. ☐
- Broadcasting Air pollution Status through media (TV, radio, short message and DOE website) for Public awareness



THANK YOU



وزارت بهداشت و درمان
وزارت آموزش عالی



وزارت حفاظت محیط زیست
وزارت شهرسازی و معماری



وزارت علوم، تحقیقات و فناوری
وزارت آموزش عالی

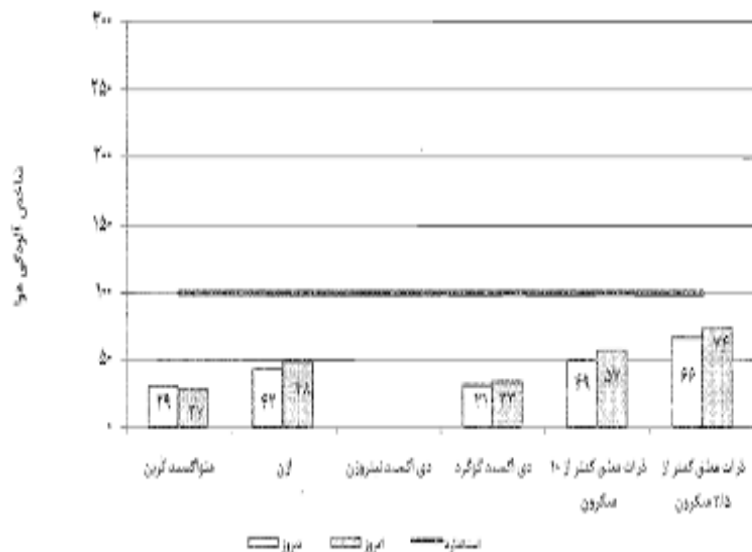


جمهوری اسلامی ایران

وزارت بهداشت و درمان
وزارت آموزش عالی

وضعیت آلودگی هوای تهران و پیش بینی ۲۴ ساعت آینده

از ساعت (صبح مورخ ۹۷/۱۰/۱۷) الی ساعت (صبح ۹۷/۱۰/۱۸) و پیش بینی ۲۴ ساعت آینده



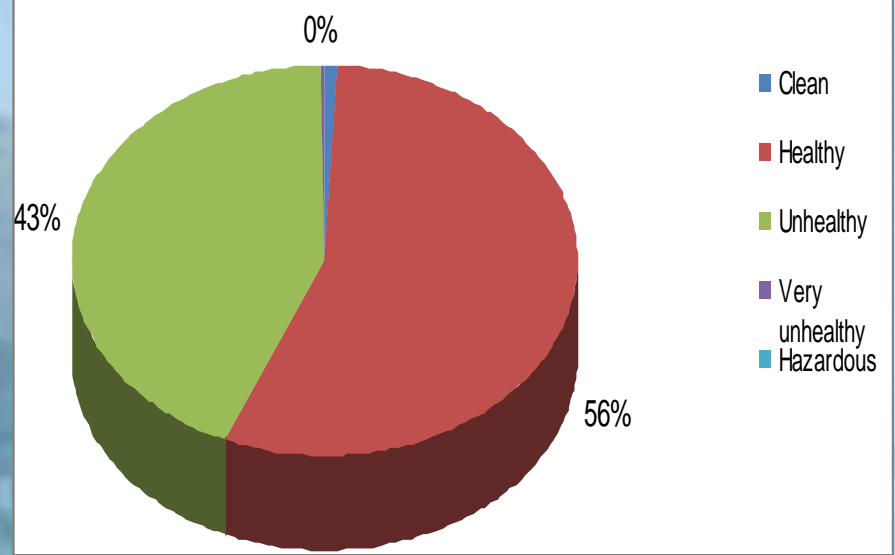
تحلیل و پیش بینی:

بر اساس اطلاعات رسیده از ایستگاه های سنجش آلودگی هوای شهر تهران در میزان غلظت کلیه آلاینده ها به غیر از آلاینده متواکسید کربن نسبت به روز گذشته در همین ساعت افزوده شده است. به این ترتیب میانگین غلظت کلیه آلاینده ها به غیر از ایستگاه شبرک چشمه به لحاظ آلاینده ذرات معلق کمتر از دو و نیم میکرون در سایر ایستگاه ها در حد مجاز بوده و شاخص کیفیت هوا هم اکنون در شرایط سالم می باشد.

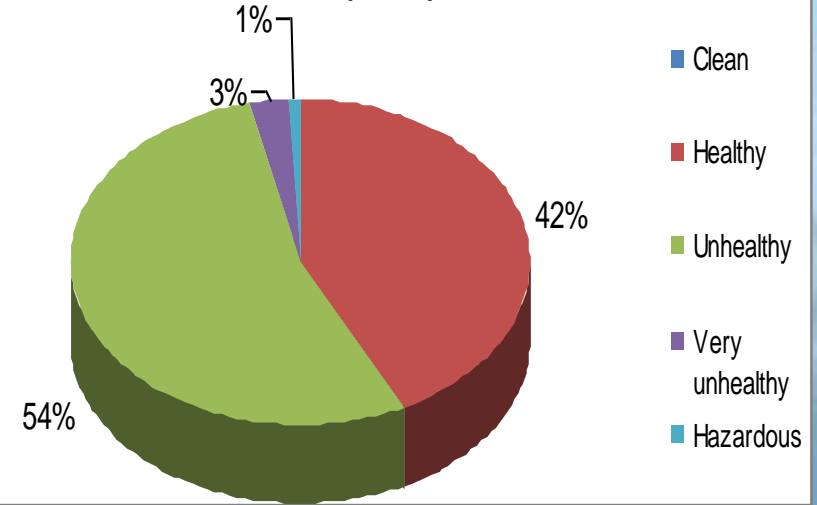
به دلیل اینکه شاخص کیفیت هوا برای آلاینده دی اکسیدنیترژن عدد بالای 200 را در نظر گرفته است در تحلیل و پیش بینی، ایستگاه هایی که مقدار اطلاعات آن کمتر از 200 می باشد، منظور نمی گردد.

۹۷/۱۰/۱۸	CO	O ₃	NO ₂	SO ₂	PM-10	PM-2.5
(تهران محلاتی) منطقه ۱۶			۲۰	۱۶	۸۷	۷۰
اندیشه (منطقه ۱)	۲۵	۲۱	۲۷	۲۹	۵۶	۷۰
پارک روز (منطقه ۲۲)						
پرویز (منطقه ۱۲)			۲۷		۵۷	۶۲
پونک (منطقه ۵)	۲۰	۲۸	۲۹	۲۵	۲۲	
نورآسرا (منطقه ۲۱)		۲۱	۲۲		۷۵	۷۰
دانشگاه تربیت مدرس (منطقه ۶)		۲۶	۲۸		۶۱	۶۹
دانشگاه صنعتی شریف (منطقه ۱۲)	۲۰	۲۲	۲۰		۷۰	۶۶
شویس (منطقه ۳)						
ستاد بهران (منطقه ۷)	۲۲	۲۷	۵۸	۲۸	۵۷	۶۹
شادآباد (منطقه ۱۸)			۱۷		۴۶	۸۱
شهرری (منطقه ۲۰)	۲۶	۲۷	۲۲	۴۰	۲۱	۸۰
شهرداری منطقه ۲	۲۵	۲۲	۸۱	۲۶	۱۸	۲۲
شهرداری منطقه ۱۰						
شهرداری منطقه ۱۱	۲۵	۲۷	۱۶	۲۱	۲۶	۶۶
شهرداری منطقه ۱۶	۲۰	۲۸	۶۹	۶۰	۲۰	۵۶
شهرداری منطقه ۱۹						
گلبرگ (منطقه ۸)	۲۲		۲۶	۱۹	۵۵	۵۵
مسعودیه (منطقه ۱۵)	۲۶	۱۶	۲۵		۷۳	۷۴
میدان فتح (منطقه ۹)	۱۹		۵۵	۶۸	۷۶	
زادی (منطقه ۵)						
انام خمینی (منطقه ۱۲)						
پهن (منطقه ۱۶)						
پارک نواک پونک (منطقه ۵)						
پارک رازی (منطقه ۱۱)	۲۰		۶۱	۲۱		۹۰
پارک سلامت (منطقه ۱۷)	۲۵		۹۱	۲۹		۸۶
پارک شکوفه (منطقه ۱۶)	۲۴				۲۸	۹۳
پارک ظفر (منطقه ۱۸)	۲۷		۲۲			
باشماریان (منطقه ۳)	۲۲		۱۸	۱۷		۹۲
برهسان (منطقه ۳)		۵۶	۸۷	۶۳		
دانشگاه شهید بهشتی (منطقه ۱)	۲۷		۹۵	۲۶		۶۵
دانشگاه علم و صنعت (منطقه ۱۶)	۲۵		۲۵	۱۸		۹۲
سرخه جماران (منطقه ۴)		۵۹	۲۲	۶۱	۵۱	
سوهانک (منطقه ۴)		۲۸	۶۶		۲۶	۶۰
شهرداری منطقه ۱۵	۲۷		۷۹			
شهرک چشمه (منطقه ۲۲)	۲۰	۵۲	۲۱		۵۶	۱-۸
فرمانداری شهرری (منطقه ۲۰)	۲۵		۲۶	۲۶		۹۸
ظفرک (منطقه ۳)						
AGI	۲۷	۲۸	۲۹	۲۳	۵۷	۷۴

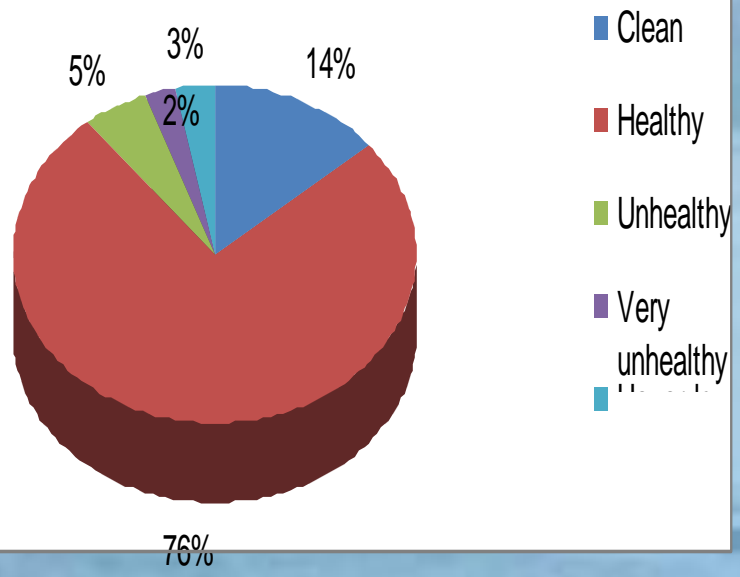
%Healthy&Unhealthy Days in Tehran(2012)



%healthy&Unhealthy Days in Isfahan (2012)



%Healthy&Unhealthy Days in Shiraz(2012)



%Healthy &Unhealthy Days in Karaj(2012)

